

LES HYBRIDES

CLIP CAR

CORAIL



La simple idée de réaliser une cellule Clip Car adaptable sur un monospace pouvait sembler un rien fantaisiste. L'idée est devenue réalité et nous l'avons testée sur près de 1 000 km. De quoi dissiper bien des appréhensions.

Fiche technique

● Type

Caravane à capucine avec double point d'ancrage à la voiture, sur boule d'attelage et par galerie au toit; implantation comprenant une dinette, une cuisine, un cabinet de toilette et une chambre en capucine.

● Dimensions et poids

Hauteur hors tout, 2,80 m; hauteur sous capucine, 1,80 m; dimensions intérieures: L 4,84 x l 1,88 x h 1,93 m; hauteur en capucine: 66 cm; poids à vide, 1 150 kg; ptac, 1 400 kg.

● Construction

Châssis en aluminium; construction en panneaux sandwich isolés par styrofoam avec carrosserie en polyester; toit en polyester moulé; panneau arrière relevable; aération haute: un lanterneau double paroi avec store et moustiquaire au-dessus de la cuisine; un aérateur dans le cabinet de toilette et un dans la chambre; aération basse: deux grilles sur le bloc-cuisine, une dans la porte d'entrée, deux ouies pour les coffres sous banquette; six baies en plastique double vitrage thermoformé teinté ouvrantes.

● Equipement routier

Double essieu; élément caoutchouc sur l'essieu avant, suspension pneumatique avec amortisseurs sur l'arrière; pneumatiques 155 R 13; freinage à inertie avec câble de sécurité; recul automatique; timon débrayable et coulissant sur glissière; deux prises électriques 7 broches; roue de secours.

● Equipement extérieur

Eclairage d'auvent; rail d'auvent sur le hayon; coffre avant de rangement; coffre à gaz pour une bouteille de 13 kg; 2 poignées de manœuvre, 2 vérins de stabilisation et 2 béquilles à l'avant.

● Autonomie

Electricité: transformateur 220/12 V avec batterie auxiliaire optionnelle et centrale électrique Scheiber; points d'éclairage: trois appliques au-dessus de la dinette, une sur le bloc-cuisine et une dans la chambre, un tube néon dans le cabinet de toilette; une prise électrique sur le marchepied; prise extérieure sous la capucine.

Eau: réserve d'eau avec témoin de remplissage de 50 litres avec pompe électrique Fiamma Superflusso; boiler Truma de 10 litres; wc à cassette de série; réservoir d'eaux usées de 50 litres.

Gaz: propane; canalisations en cuivre; un robinet d'arrêt général, 4 partiels repérés; appareil de chauffage Truma S 2200 P.

● Prix

122 500 F TTC (départ usine).

CLIP CAR



4

PTAC 1400kg
- PV 1150kg
= CU 250kg



122 500 F



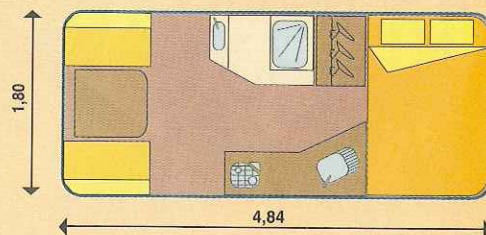
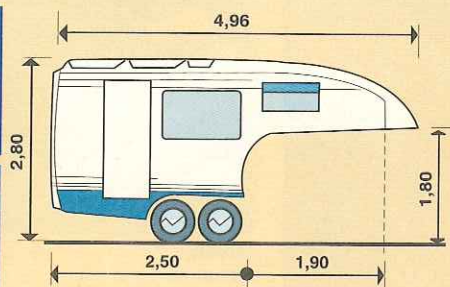
70 litres



WC CASSETTE
OUI

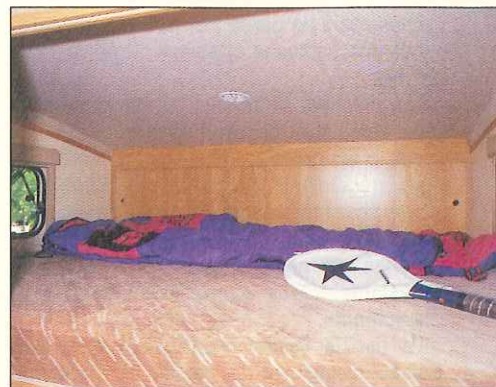


OUI

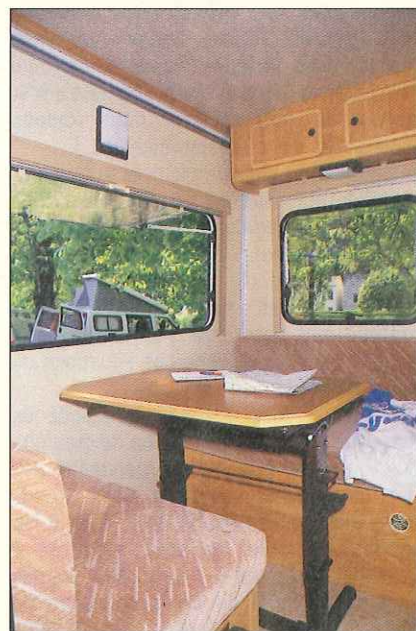




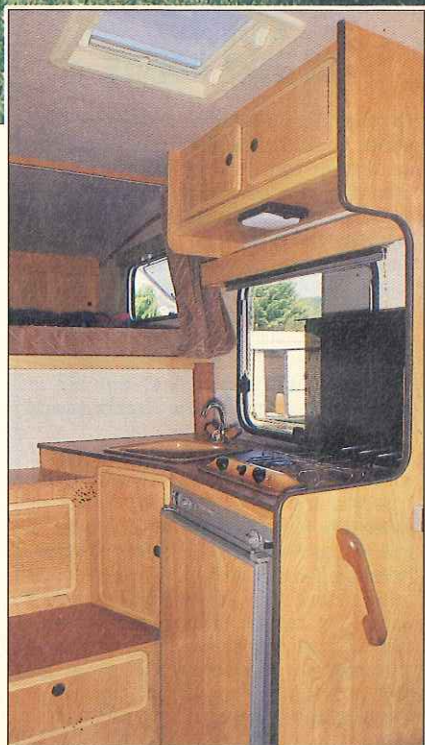
- 1 - Arrière entièrement relevable : un plus.
- 2 - Un attelage qui n'en finit pas d'étonner.
- 3 - Cuisine un peu étriquée mais tous les volumes sont exploités.
- 4 - Beaucoup de place, sauf en hauteur.
- 5 - Pour quatre, en se serrant un peu.



4



5



3

2

Depuis 1985, année de son lancement, la cellule Clip Car n'a cessé d'évoluer. Fabrication, nombre de modèles, du petit au très gros sur châssis double essieu, équipement, tout est bon pour faire évoluer ce produit particulièrement original, volontairement inscrit dans une définition à la limite de la caravane et du camping-car.

Dernière évolution en date, la conception d'une cellule adaptable aux véhicules monospaces: Espace Renault, bien sûr, mais aussi Chrysler Voyager ou Nissan Prairie. Noter encore la possibilité de coiffer, avec cette version, la Jeep Cherokee.

Pour avoir vu le produit lors de salons, nous avions, il faut l'avouer, peine à imaginer l'attelage Espace + Clip Car sur la route, du moins répondant au concept d'un attelage vraiment taillé pour la route et facile à manœuvrer et manipuler.

Du strict point de vue des manipulations d'arrimage de la cellule (voir encadré), il n'y a rien à ajouter à ce que nous avons dit lors d'essais précédents: une platine galerie spécialement conçue pour l'Espace est très vite adaptée au niveau du pied milieu de la voiture; on place alors cette dernière en marche arrière sous la capucine de la cellule entre les deux grandes béquilles de soutien.

ETONNANTE STABILITE

L'attelage constitué a de quoi surprendre, il faut le reconnaître. Plus que la longueur finalement modeste (moins de 7 m), c'est la hauteur de l'ensemble, 2,80 m, qui impressionne. Mieux vaut d'ailleurs garder ce gabarit en tête pour traverser les villes ou simplement passer sous certains ponts, car

l'ensemble ne passe pas partout où passerait une caravane classique (2,45 m environ).

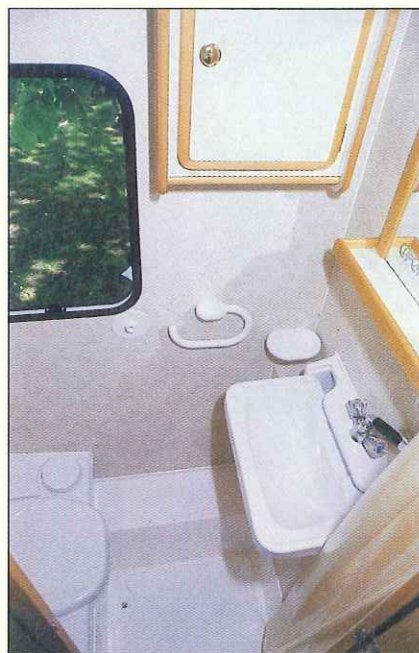
Les premiers kilomètres au volant d'un tel équipage sont un peu impressionnants. En fait, c'est presque l'absence de sensations qui prédomine et choque un peu. Nous nous attendions tellement il est vrai à devoir nous battre avec un engin lourd, peu maniable et frappé de ballant, que cette neutralité, finalement très appréciable, a de quoi surprendre.

La double liaison tractrice/cellule assure donc pleinement la rigidité et l'homogénéité de l'ensemble, aidée aussi par la présence des deux essieux sur la remorque et le poids de l'Espace, donnée non négligeable. Passé quelques kilomètres de route de campagne, nous avons pleinement pris la mesure de l'équipage et nous roulons débarrassés de toute appréhension.

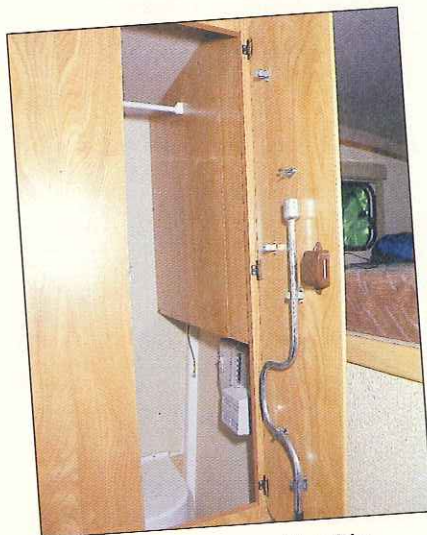
En courbes ou plus simplement autour des giratoires qui finissent par remplacer tous les carrefours traditionnels, un certain sous-virage se fait sentir, accompagné du ripage des trains arrière. L'ensemble de ces phénomènes est, malgré tout, très bien contenu dès lors que l'on a appris à modérer sa vitesse, dans ces situations ou en manœuvres.

Nous avons aussi apprécié la rigidité de l'ensemble dans les conditions de conduite plus roulantes, à savoir sur grandes routes et autoroutes. Sur ce point encore, nous avons été littéralement bluffés. Outre le fait de pouvoir rouler en toute sécurité à 120 km/h de croisière, avec des pointes jusqu'à 140 km/h (le Clip accuse tout de même 1 100 kg à vide), nous avons été très positivement surpris par l'absence de tous les phénomènes parasites normalement ressentis avec un attelage standard. L'absence de la moindre amorce de mouvement de lacet, de tangage ou de roulis est à considérer comme un atout maître dans le jeu du Clip Car. Dépasser et croiser un poids lourd, situations à risques en traction, sont accomplies sans la moindre gêne, le déplacement d'air du camion ou de l'autocar n'ayant strictement aucune influence sur la trajectoire de l'attelage. Même les situations de vent de profil ne nous ont pas obligés à modifier de quelque manière que ce soit, notre façon de conduire cet attelage.

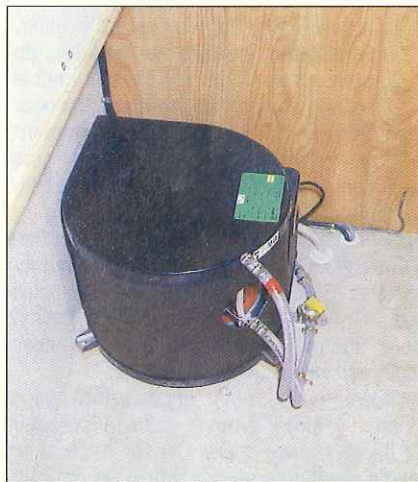
Bref, on l'aura compris, nous avons été très vite rassurés puis véritablement séduits par cet imposant ensemble auquel il ne manquait, pour atteindre une excellente note, qu'un réglage plus fin du système de freinage, pour éviter, notamment, d'arriver à une situation de blocage sur une des quatre roues de la cellule.



Equipement complet dans le cabinet de toilette.



Petite penderie face à la cuisine.



Un boiler Truma pour 10 litres de réserve d'eau chaude.

MANŒVRER SANS REFLECHIR

Autre appréhension, bien légitime, à la prise en main d'un tel équipage : les manœuvres. Eu égard au gabarit et au type de liaison caravane tractrice, on peut en effet se poser des questions. En fait, il suffit presque de ne pas réfléchir au moment des manœuvres pour en venir à bout rapidement. Rigide et homogène, nous l'avons vu, l'attelage ne requiert aucune technique particulière pour se garer ou simplement reculer. Pour ce dernier exercice, pas question de penser à tourner le volant dans le sens inverse de la direction voulue. La cellule suit fidèlement le mouvement amorcé par la tractrice, toute manœuvre faisant intervenir un changement de direction étant seulement accompagnée de l'inévitable effet de ripage.

LA VIE A BORD

Efficace sur tout type de routes, le Clip Car se devait de répondre à l'étape à sa vocation de véhicule véritablement itinérant et autonome.

Une fois désolidarisée de la tractrice, la cellule nous a révélé bien d'autres qualités. Son volume, d'abord, permet de disposer de nombreux rangements, notamment dans le

ATTELAGE EN DEUX POINTS

La cellule Clip Car est donc solidaire, en deux points, de la tractrice. Sur l'arrière, un timon de caravane normal est en fait monté sur un chariot mobile autorisant un mouvement avant/arrière, un débatement latéral et un mouvement de haut en bas. Cela, pour faciliter les manœuvres d'accrochage de la cellule. Une fois la cellule attelée, le timon de la caravane n'autorise plus que le mouvement vertical, compensant les écarts angulaires entre la voiture et la cellule (descente de trottoirs, ralentisseurs...) et, bien sûr, le coulisement normal du timon (coulisseau de freinage).

Sur le toit de l'Espace, il y a une galerie (poids 17 kg) qui n'a d'autre fonction que d'assurer le second ancrage de la cellule. Un plot en élastomère verrouillé dans un orifice de la galerie assure la rigidité de l'ensemble tracté. Rassurons les plus anxieux : le maximum de poids mesuré sur le toit de la voiture est de 35 kg. Sur ce point d'ancrage, lorsque le Clip Car est attelé, ne subsiste qu'une possibilité de mouvement d'avant en arrière, pour suivre le mouvement imprimé par le coulisement de freinage.

faux plancher, accessibles en divers points. C'est d'ailleurs un atout de ce véhicule de mettre à profit le moindre recoin pour faire un rangement. Evidemment, il faut un peu de mémoire pour se rappeler où est rangé quoi.

Autre astuce intéressante: le panneau arrière entièrement levable. Outre le fait de permettre l'accès, l'éclairage et la ventilation de la cellule, ce système de panneau a l'avantage d'autoriser l'installation -malheureusement optionnelle- d'un auvent qui augmente, de façon très sensible, la surface habitable totale. Un regret cependant: le système de vissage/dévisage en trois points pour le verrouillage du panneau ainsi que le levage non assisté de ce dernier nous sont apparus un peu "légers" en regard du niveau général des prestations. Ce qui peut convenir pour une des petites cellules de la marque mérite quelques aménagements pour une cellule de ces dimensions. A revoir donc.

Pour le reste, il faut bien convenir que le tableau est globalement satisfaisant. Couchages, dinette, cabinet de toilette, cuisine, rangements, ne souffrent guère la critique. Il faut seulement s'adapter à un intérieur par définition assez exigu, ne favorisant pas l'évolution d'une famille nombreuse.

Enfin, on ne saurait passer sous silence le niveau d'équipement de cette version: chauffage, eau-chaude, électricité via un transfo-chargeur, cabine de douche utilisable et wc cassette: c'est l'autonomie comme en camping-car. Faut-il voir dans cette référence une explication au prix très élevé de la cellule Corail... 122 500 F, c'est un peu cher tout de même!

B. L.

PAR LE MENU

● Cuisine

Dimensions: 114 x 70/47 x h 93 cm.

Équipement: évier et réchaud deux feux émaillés, réfrigérateur Electrolux de 70 litres, applique, prise 220 V, baie ouvrante avec store.

Rangements: volume sous évier, deux niches dans les marchepieds avec casier à bouteilles, placard de pavillon (L 86 x 26 x 28 cm).

Hormis sa position un peu étriquée, finalement peu propice à la confection d'une "grande cuisine", le bloc-cuisine reçoit un équipement de fort belle facture: éléments émaillés, eau chaude et des rangements qui, à défaut d'être très volumineux, sont nombreux et variés.

● Dinette

Table de 63 x 89 cm sur pied automatique.

Deux baies ouvrantes avec combiné store-moustiquaire et trois appliques.

Couchage de 84/108 x 187 cm.

Cette dinette peut accueillir confortablement quatre convives et elle bénéficie d'un bon éclairage. Ce séjour peut doubler en surface, grâce au panneau arrière relevable équipé d'une toile d'auvent. Pour la nuit, les dimensions du couchage conviendront à un adulte ou à deux petits enfants.

● Chambre

Hauteur maximale en capucine: 66 cm.

Équipement: matelas de 135 x 185 cm, rideau de séparation, deux baies ouvrantes avec combiné store-moustiquaire, un aérateur.

Un meuble de chevet avec une applique, un grand placard de rangement.

Cette chambre est bien équipée, avec un lit de bonnes dimensions. On en appréciera le rideau de séparation et la bonne ventilation. Seul défaut: la faible hauteur intérieure, qui ne

permet pas de lire assis, et ne facilite pas l'accès au placard du fond.

● Cabinet de toilette

Dimensions: 100 x 76 x h 2,11 m.

Équipement: un lavabo relevable avec robinet mélangeur et douche, un bac à douche avec rideau, des wc à cassette, une armoire de toilette, un porte-serviettes et un porte-savon, un miroir.

Eclairage: un tube néon et une baie translucide ouvrante.

Ce cabinet de toilette bénéficie d'un équipement cossu. Les dimensions sont intéressantes; on notera la grande hauteur intérieure due à l'installation en contrebas par rapport au faux plancher de l'habitacle.

● Rangements

Soute camouflée dans un faux plancher, avec deux accès (porte et panneau arrière relevable): h 18 x p 170 x l 66/95 cm.

Une penderie (h 116 x l 30 x p 76 cm) et un volume bas (h 40 cm).

Deux placards de pavillon au-dessus de la dinette (L 93 x p 20 x l 30 cm et L 72 cm), avec une niche de rangements.

Deux coffres sous banquette aérés et profonds (h 64 cm), l'un étant encombré par le boiler Truma de 10 litres.

Un placard à portes coulissantes dans la largeur de la capucine (h 60 x p 42 cm).

Voilà des rangements diversifiés et pratiques. Le constructeur a aménagé une judicieuse soute, pouvant recevoir aussi bien une toile d'auvent que des skis. Les deux coffres sous banquette ont une bonne capacité de rangement. La penderie, en revanche, est un peu étroite et son volume bas difficile d'accès.

VOTRE FORFAIT COMPREND :

CAMPING-CAR : 4/6 places diésel

Mise à disposition 7 jours, kilométrage illimité, assurances tous risques. L'assistance de notre représentant local.

Tout le confort : réfrigérateur, climatiseur, douche, cuisine aménagée, etc — Vaisselle et draps compris.

Itinéraires et relais-étapes vous sont proposés.

Tarif et conditions personnalisés sur simple appel téléphonique au 33.56.99.34 - Christine



Correspondant
licence 181 006

**LA GUADELOUPE
EN CAMPING-CAR**

LOUEZ AU SOLEIL des ANTILLES

**PRIX
PAR PERSONNE
COMPRENANT :**
Vol Aller/retour
Paris - Pointe-à-Pitre
et véhicule
sur la base de
deux personnes.
Tarif
enfant,
nous
consulter

**9 jours
7 nuits**



**Tout compris
AVION + CAMPING-CAR**

1 SEMAINE à partir de

5 980 F

Tarif Novembre 93

DEMANDE DE DOCUMENTATION
(joindre 20 Francs en timbres)

LC 06.93

NOM Prénom

Adresse

Réservation centrale : LENEVEU SA - BP 18 - 50160 TORIGNI/VIRE - Tél. 33.56.99.34