

CLIP CAR, Évolution 2000 !

Une toute nouvelle remorque de loisir, PTC 900 - 1000 et 1100 KG, qui se conduit, accouplée à la voiture, comme un véhicule unique grâce à ses 2 points d'accrochage breveté :

- 1 timon articulé de haut en bas porte la commande attelage-freinage du CLIP CAR, mobile de gauche à droite pour faciliter l'accrochage sur la boule de la voiture tractrice encastrée sous l'avant de la remorque.

- 1 tête de centrage se bloque automatiquement sur une rotule qui coulisse sur la galerie spéciale montée sur la voiture, afin que le CLIP CAR se maintienne tout simplement en ligne avec celle-ci.

- Chassis tubulaire en acier traité.

- Carrosserie en panneaux sandwich alu et polyester teinté dans la masse.

- Baies ouvrantes relevables en double vitrage teinté.

- Stabilisateurs avant et arrière, abaissés, vous désaccouplez, en moins d'une minute, une voiture disponible pour la promenade...

Un véhicule de loisir « EVOLUTIF »
Un choix très divers d'aménagements :

- 2 combinaisons de panneaux AR...

- 1 salon extensible convertible en 4me couchage...

- 1 cabinet toilette adaptable, complet...

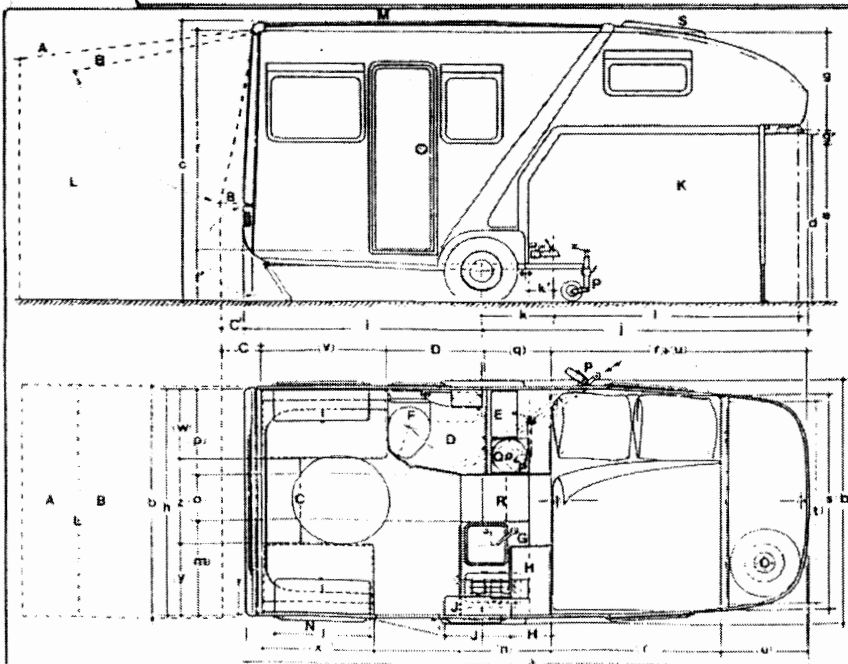
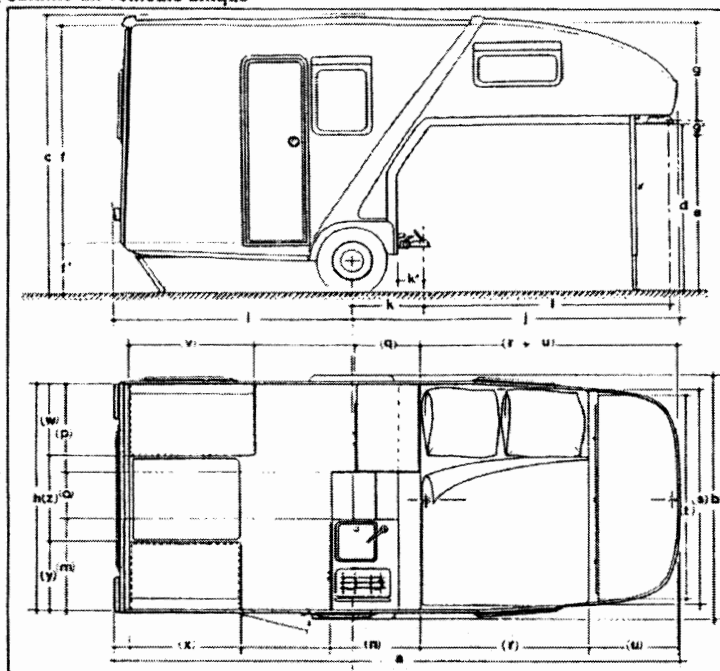
- 1 grande réserve à l'AV capucine...

- 1 roue jockey escamotable...

- 1 toit ouvrant...

- des agrandissements toiles...

... voir les différentes options prévues sur plans et nomenclature ci-contre et sur tarifs.



CARACTERISTIQUES GENERALES

DIMENSIONS PRINCIPALES

EQUIPEMENTS DE SERIE : PTC 900 KG

	mètre		larg.	haut	prof
a Longueur Hors Tout	4,70	Kitchenette, plan de travail	m 0,84	0,94	n 0,61
b Largeur Hors Tout - Panneaux	2,06	Evier, frigo 70L, gaz 2 feux			
b' Largeur Hors Tout - Ailes	2,15	Tiroir couverts, placard bas			
c Hauteur du sol, Hors Tout, à vide	2,50	Escalier formant coffres	o 0,42	1,07	n 0,61
d Hauteur Longerons capucine à vide	1,51	Penderie, logement eau/gaz	p 0,75	1,95	q 0,55
e Hauteur Toit Voiture au sol maxi	1,40	Couchage double capucine	r 1,40		s 1,90
f Hauteur Intérieur maxi	1,95	Meuble réserve avant capucine	t 1,80	0,50	u 0,70
f' Hauteur Plancher au sol à vide	0,46	Banquette/coffre AR G	v 1,04	0,40	w 0,60
g Hauteur Entrée Capucine	0,88	Banquette/coffre AR D	x 0,94	0,40	y 0,60
g' Hauteur Tête centrage et Plancher capucine	1,53	Table rectangle abaissable formant avec banquettes lit supplémentaire	x 0,94		z 0,81
h Largeur Intérieur	2,01	Panneau AR plat, fixe	b 2,06	f 1,95	
i Porte à faux arrière	1,98				
j Porte à faux avant	2,72				
k Distance Axe roue/Axe attelage	0,60				
k' Distance Axe attelage/Devant col de cygne	0,22				
l Axe attelage à tête de centrage galerie (Porte à faux AR voiture maxi)	2,03 (1,00)				

Nota : les lettres du tableau ci-dessus sont entre parenthèses sur les plans, ci-contre

PTC 900 / 1000 / 1100 KG : EQUIPEMENTS OPTIONNELS sur plan (voir complément sur TARIFS)

	larg.	haut.	prof.		larg.	haut.	prof.
Panneau AR plat relevable sur pieds	A 2,06	1,95		Placard kitchenette haut	H 0,60	0,60	0,35
Face AR luxe à relevage	B			Coffre latéral suspendu AR	I 0,80	0,30	0,26
assisté du panneau supérieur	2,06	1,55		Coffre lat. suspendu kitchenette	J 0,80	0,30	0,20
panneau inférieur rabattable	2,06	0,40		Toile sous capucine	K 2,00	1,50	2,00
Salon à table ronde	C			Toile arrière	L 2,00	2,25	2,00
Extension 4me couchage	C' 0,31			Galerie (avec échelle AR)	M		
pour lit double AR	1,35	1,95		Baie latérale AR D	N		
Cabinet de toilette avec baie, lavabo, pompe immergée	D 0,84		0,75	Roue secours dans capucine	O		
Réservoir eau propre 50 L	E			Roue jockey coulissante encastrable sous plancher	P		
WC chimique K7, tournant	F			Installation Gaz 13 kg	Q		
Batterie auxiliaire	G			Railonge plan de travail	R 0,42		
				Toit ouvrant : HT + 0,05	S 0,75		1,00

Nota : le constructeur se réserve le droit d'apporter toutes modifications aux caractéristiques présentées, dans un souci constant d'une amélioration de la production.

Le poids des options diminue la charge utile nette, ou nécessite la prise en compte d'un PTC supérieur à la base.



**BRANCHEMENT ELECTRIQUE
NORMES EUROPEENNES**

Chers Clients,

Voici quelques conseils qui vous permettrons d'équiper votre véhicule avant de prendre possession de votre CLIPCAR.

Les normes Européennes actuelles requièrent ces quelques points :

- 1 - La prise électrique sur votre attelage, appelée prise 12N, doit être à gauche.
- 2 - Pour un bon fonctionnement des équipements intérieurs, la section minimum du + batterie doit être de 6 mm².
- 3 - Ces nouvelles normes européennes nous obligent à équiper nos CLIPCAR de deux prises.
Nous vous demandons d'ajouter sur votre véhicule une prise supplémentaire appelée 12S et d'effectuer le branchement comme l'indique le tableau ci-dessous.

Nous vous transmettons ci-joint, cette prise 12S.

PRISE 12 N
PRISE EXISTANTE (Noire)

COULEUR DU FIL	NUMERO DE POLARITE	DESTINATION
JAUNE	1	CLIGNOTANT GAUCHE
BLEU	2	ANTI-BROUILLARD
BLANC	3	MASSE
VERT	4	CLIGNOTANT DROIT
MARRON	5	FEU DE POSITION DROIT
ROUGE	6	FEU DE STOP
NOIR	7	FEU DE POSITION GAUCHE

PRISE 12 S
PRISE A AJOUTER (Grise)

NUMERO DE POLARITE	DESTINATION
1	
2	
3	MASSE
4	ALIMENTATION INTERIEUR ET BATTERIE 6MM
5	
6	
7	